

Teaméo

**ÉPINGLER LA PASTILLE SUR
TEAMS ET L’AFFICHER POUR UN
ENSEMBLE D’ENSEIGNANTS**

2022 | 08 | 31

EPINGLER LA PASTILLE POUR LES ENSEIGNANT SUR TEAMS 2

AFFECTER DES STRATÉGIES À DES UTILISATEURS ET DES GROUPES 5

Affecter une stratégie à un groupe 5

Affecter une stratégie à des utilisateurs individuels 7

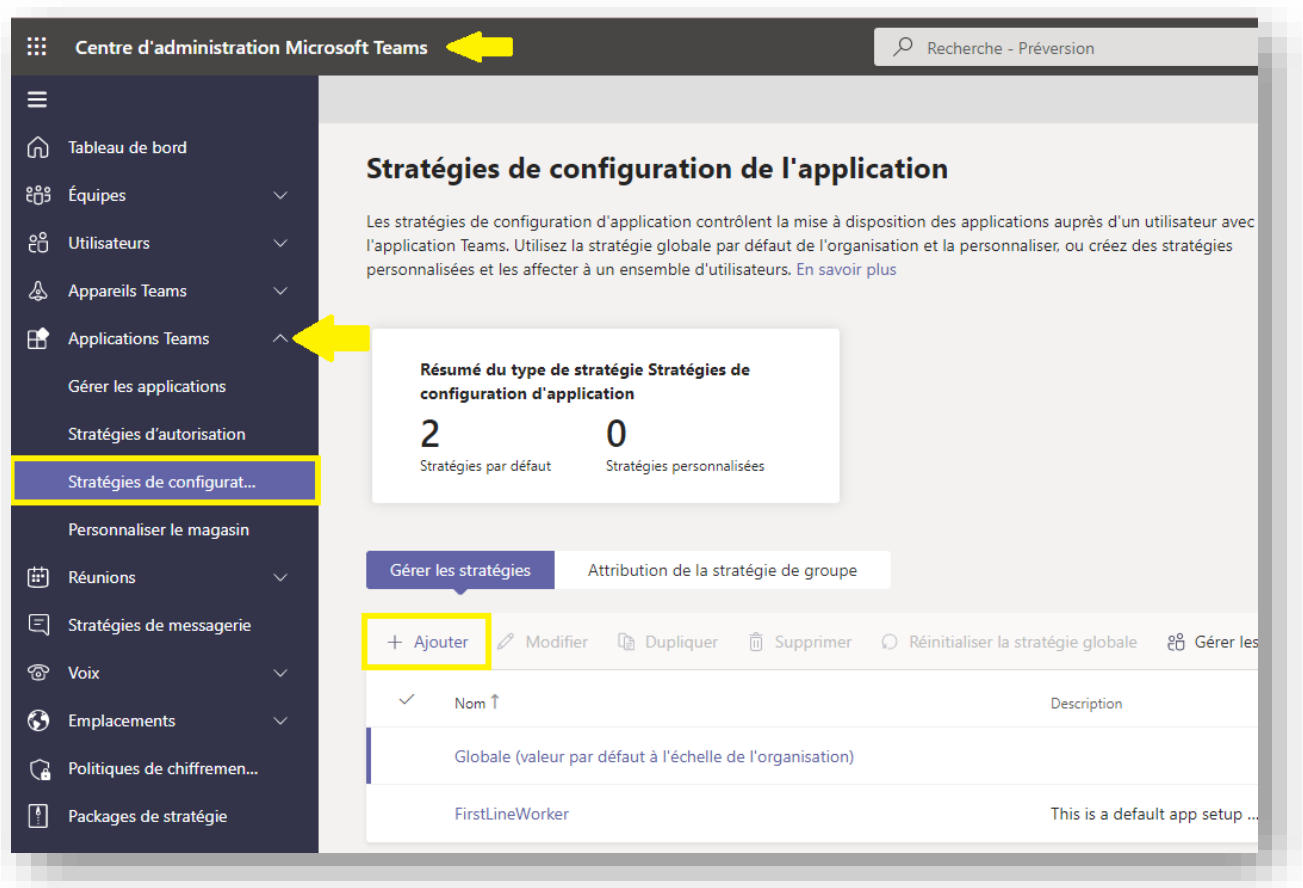
ÉPINGLER LA PASTILLE POUR LES ENSEIGNANTS SUR TEAMS

L'épinglage d'applications permet de personnaliser Microsoft Teams pour les utilisateurs finaux afin de mettre en évidence les applications les plus importantes pour eux. Vous choisissez les applications à épingler et l'ordre dans lequel les applications s'affichent.

Les applications sont épinglées à la barre des applications sur le côté gauche du client de bureau Teams.

Pour épingler des applications à l'aide d'une stratégie de configuration d'application, procédez de la manière suivante :

- 1- Connectez-vous au Centre d'administration Teams et accédez à Applications - Teams puis Stratégies de configuration de l'application.
- 2- Sélectionnez **Ajouter**.



The screenshot shows the Microsoft Teams Admin Center interface. The left sidebar contains navigation options, with 'Stratégies de configurat...' highlighted. The main content area is titled 'Stratégies de configuration de l'application'. A summary box shows '2' default strategies and '0' personalized strategies. Below this, there are tabs for 'Gérer les stratégies' and 'Attribution de la stratégie de groupe'. The 'Gérer les stratégies' tab is active, showing a '+ Ajouter' button highlighted with a yellow box, along with 'Modifier', 'Dupliquer', 'Supprimer', 'Réinitialiser la stratégie globale', and 'Gérer les' options. A table below lists existing strategies with columns for 'Nom' and 'Description'.

Nom ↑	Description
Globale (valeur par défaut à l'échelle de l'organisation)	
FirstLineWorker	This is a default app setup ...

- 3- Entrez un nom pour votre stratégie, ainsi qu'une description.
- 4- Activez Épinglage par l'utilisateur.

Stratégies de configuration de l'application \ Ajouter

EnseignantStratégie

Stratégies de configuration de l'application pour enseignant

Télécharger les applications personnalisées Désactivé

Épinglage de l'utilisateur **Activé**

Applications installées

Choisissez les applications et les extensions de messagerie que vous voulez installer dans l'environnement Teams personnel de votre magasin d'applications Teams. [En savoir plus](#)





Ajoutez les applications que vous souhaitez installer.

[Ajouter des appli...](#)

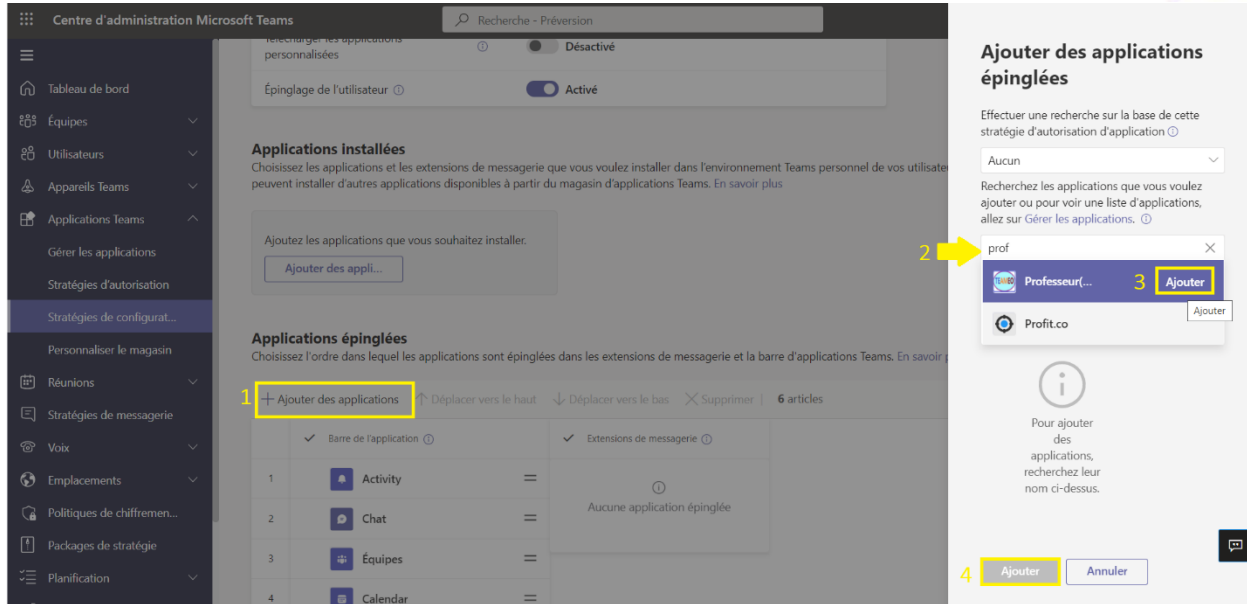
Applications épinglées

Choisissez l'ordre dans lequel les applications sont épinglées dans les extensions de messagerie et la barre d'applications Teams

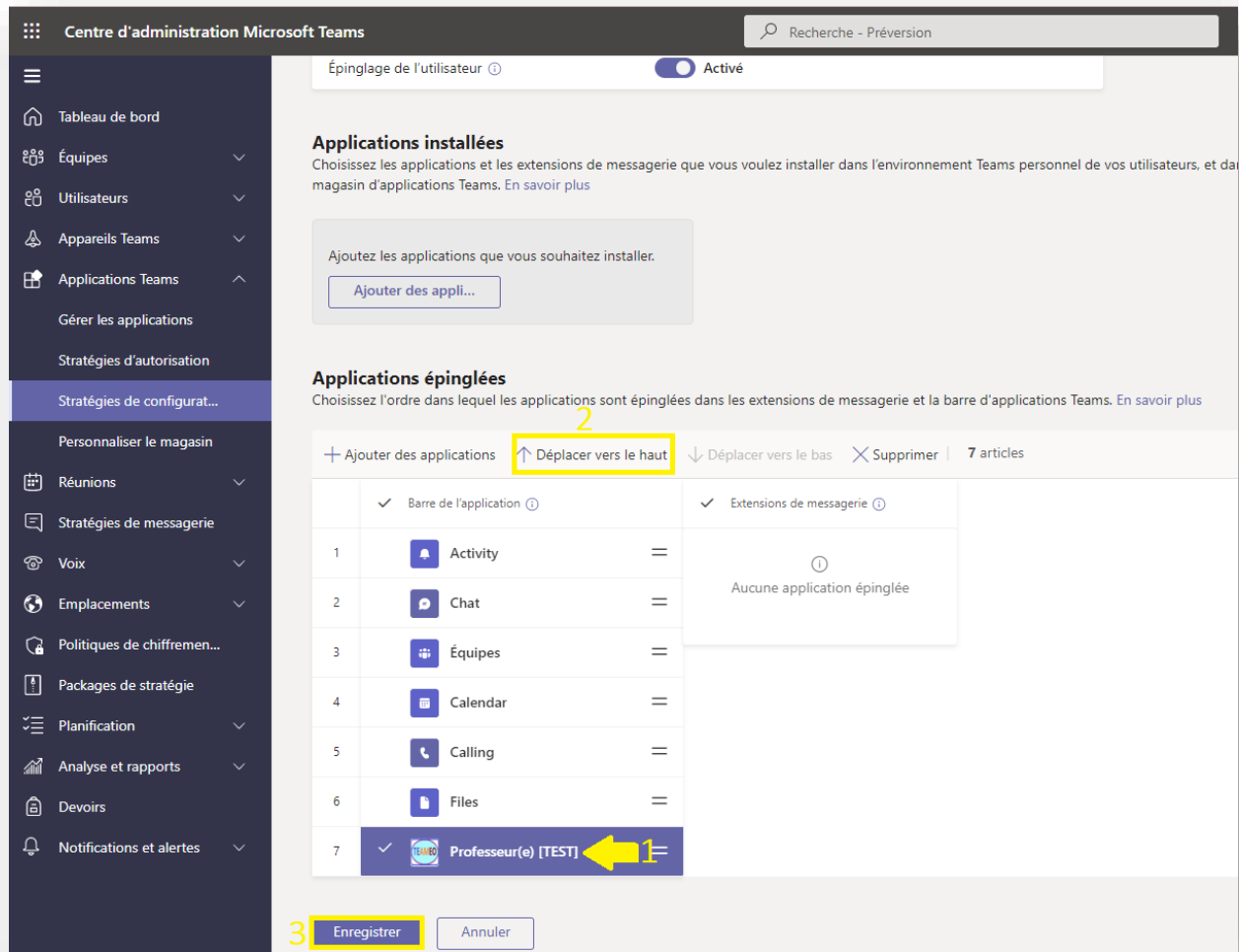
+ Ajouter des applications ↑ Déplacer vers le haut ↓ Déplacer vers le bas ✕ Supprimer | 6 articles

	✓ Barre de l'application ⓘ	✓ Extensions de messagerie ⓘ
1	 Activity =	 Aucune application épinglée
2	 Chat =	
3	 Équipes =	

- 5- Sous Applications épinglées, sélectionnez **Ajouter des applications**.
- 6- Dans le volet Ajouter des applications épinglées, recherchez les applications que vous souhaitez ajouter, puis sélectionnez **Ajouter**.
- 7- Sélectionnez **Ajouter**.



- 8- Sous Barre de l'application ou Extensions de messagerie, organisez les applications dans l'ordre dans lequel vous souhaitez qu'elles apparaissent dans Teams.
- 9- Sélectionnez **Enregistrer**.



Centre d'administration Microsoft Teams Recherche - Préversion

Épinglage de l'utilisateur Activé

Applications installées
Choisissez les applications et les extensions de messagerie que vous voulez installer dans l'environnement Teams personnel de vos utilisateurs, et dans le magasin d'applications Teams. [En savoir plus](#)

Ajoutez les applications que vous souhaitez installer.
[Ajouter des appli...](#)

Applications épinglées
Choisissez l'ordre dans lequel les applications sont épinglées dans les extensions de messagerie et la barre d'applications Teams. [En savoir plus](#)

+ Ajouter des applications **↑ Déplacer vers le haut** ↓ Déplacer vers le bas ✕ Supprimer | 7 articles

	✓ Barre de l'application ⓘ	✓ Extensions de messagerie ⓘ
1	Activity =	Aucune application épinglée
2	Chat =	
3	Équipes =	
4	Calendar =	
5	Calling =	
6	Files =	
7	Professeur(e) [TEST] ← 1 =	

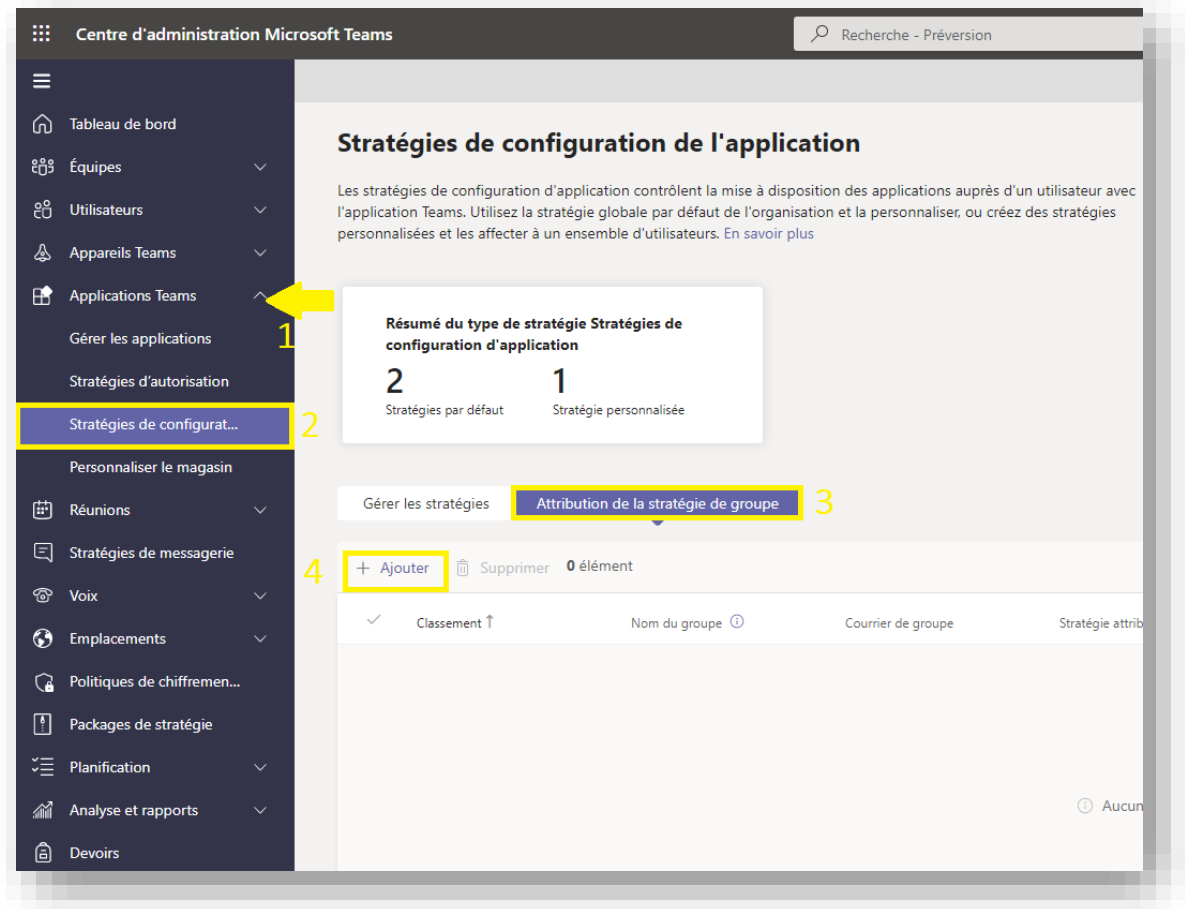
3 [Enregistrer](#) [Annuler](#)

Affecter des stratégies à des utilisateurs et des groupes

Cette section décrit comment attribuer des stratégies aux utilisateurs et aux groupes dans Microsoft Teams.

Affecter une stratégie à un groupe

- 1- Dans la navigation à gauche du centre d'administration Microsoft Teams, accédez à Applications Teams puis Stratégies de configuration de l'application
- 2- sélectionnez l'onglet **Attribution de la stratégie de groupe**.
- 3- Sélectionnez **Ajouter**.



Dans le volet Attribuer une stratégie au groupe, procédez comme suit :

- 4- Recherchez et ajoutez le groupe de sécurité qui contient les enseignants aux quel vous auquel vous souhaitez attribuer la stratégie.
- 5- Définissez le classement pour le groupe (Rank =1)
- 6- Sélectionnez la stratégie que vous souhaitez attribuer (la stratégie que vous avez créée)

Attribuer une stratégie à un groupe

Sélectionner un groupe

TeacherSecurityGroup

Sélectionner un classement ⓘ

1

Sélectionnez une stratégie

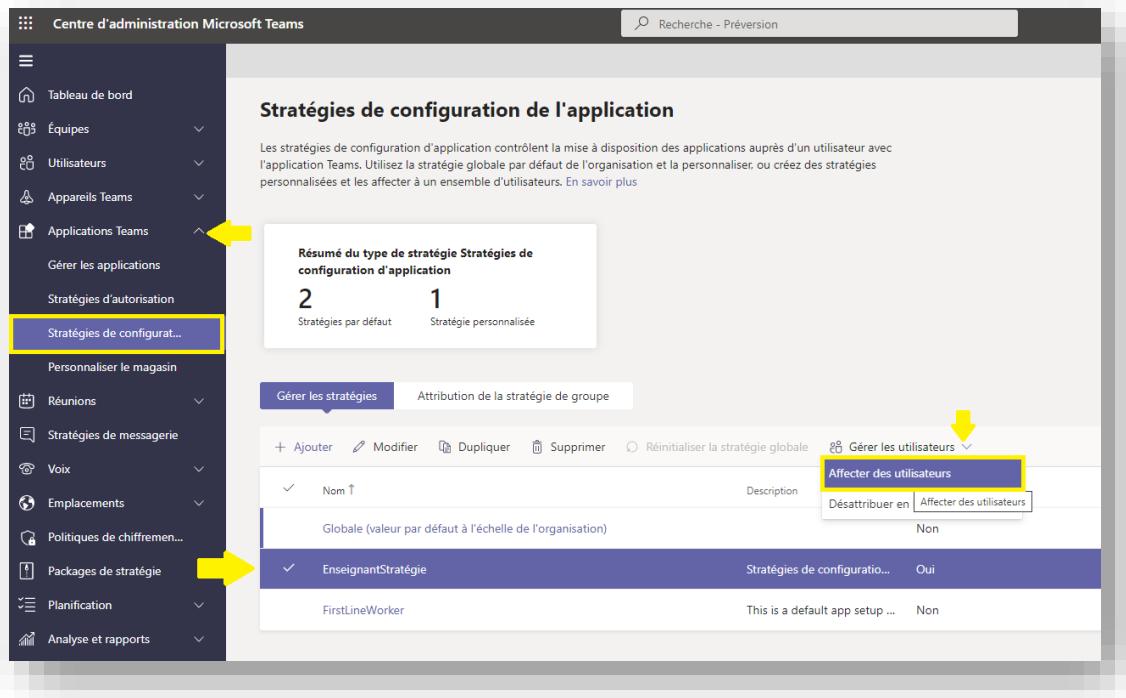
EnseignantStratégie

Appliquer Annuler

7- Sélectionnez **Appliquer**.

Affecter une stratégie à des utilisateurs individuels

- 1- Dans le volet de navigation gauche du centre d'administration Microsoft Teams, accédez à la page de stratégie.
- 2- Sélectionnez la stratégie que vous souhaitez affecter en cliquant à gauche du nom de la stratégie.
- 3- Sélectionnez **Gérer les utilisateurs** puis cliquez sur **Affecter des utilisateurs**.



- 4- Dans le volet **Gérer les utilisateurs**, recherchez l'utilisateur par son nom complet ou son nom d'utilisateur, sélectionnez le nom, puis sélectionnez **Ajouter**. Répétez cette étape pour chaque utilisateur que vous souhaitez ajouter.
- 5- Lorsque vous avez terminé d'ajouter des utilisateurs, sélectionnez **Appliquer**.

Gérer les utilisateurs

EnseignantStratégie

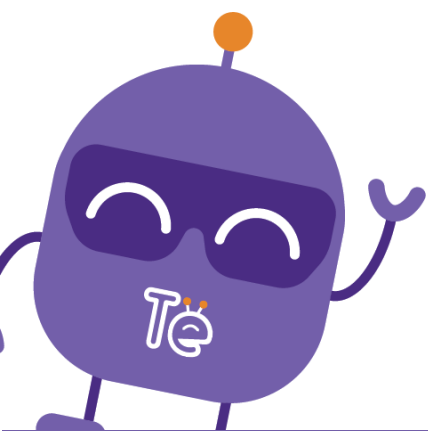
- P1** professeur 1
- P2 professeur 2
- P5 professeur 5

Pour ajouter des utilisateurs, recherchez leur nom d'affichage ou d'utilisateur.

Appliquer

Annuler





LS2 SERVICES-CONSEILS

203-2398 boul. Marie-Victorin
Longueuil, J4G 1B6, Québec, Canada

(450) 233-9859

info@teameo.io